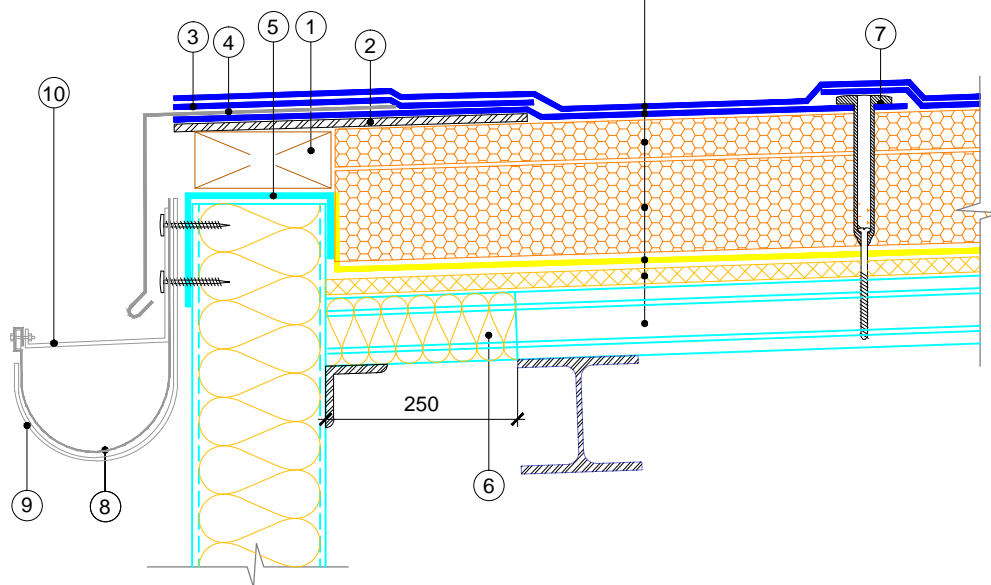


Viršutinis stogo hidroizoliacinis sluoksnis
 Apatinis stogo hidroizoliacinis sluoksnis
 Viršutinis šilumos izoliacijos sluoksnis (Polistirolas EPS 100)
 Apatinis šilumos izoliacijos sluoksnis (Polistirolas EPS 80)
 Garo izoliacija
 Tvirtas, lygus paviršius garo izoliacijai
 Kieta vata 20 mm
 Profiliuotas skardos lakštas



| | |
|---|--|
| ① | Pagalbinis antiseptikuotas tašas, kas 600 mm |
| ② | Standi plokštė - OSB, CETRIS, G/K |
| ③ | Papildomas stogo dangos sluoksnis |
| ④ | Apskardinimas, tvirtinamas kas 600 mm |
| ⑤ | Skarda, tvirtinama kas 600 mm |
| ⑥ | Profiliuoto skardos lakšto ertmės užpildyti nedegia šiluminio medžiaga 30 mm aukščiu, 250 mm atstumu |
| ⑦ | Teleskopinis stogo dangos tvirtinimo elementas |
| ⑧ | Lietaus vandens nuvedimo latakas |
| ⑨ | Latako laikiklis |
| ⑩ | Skardinis profilis |