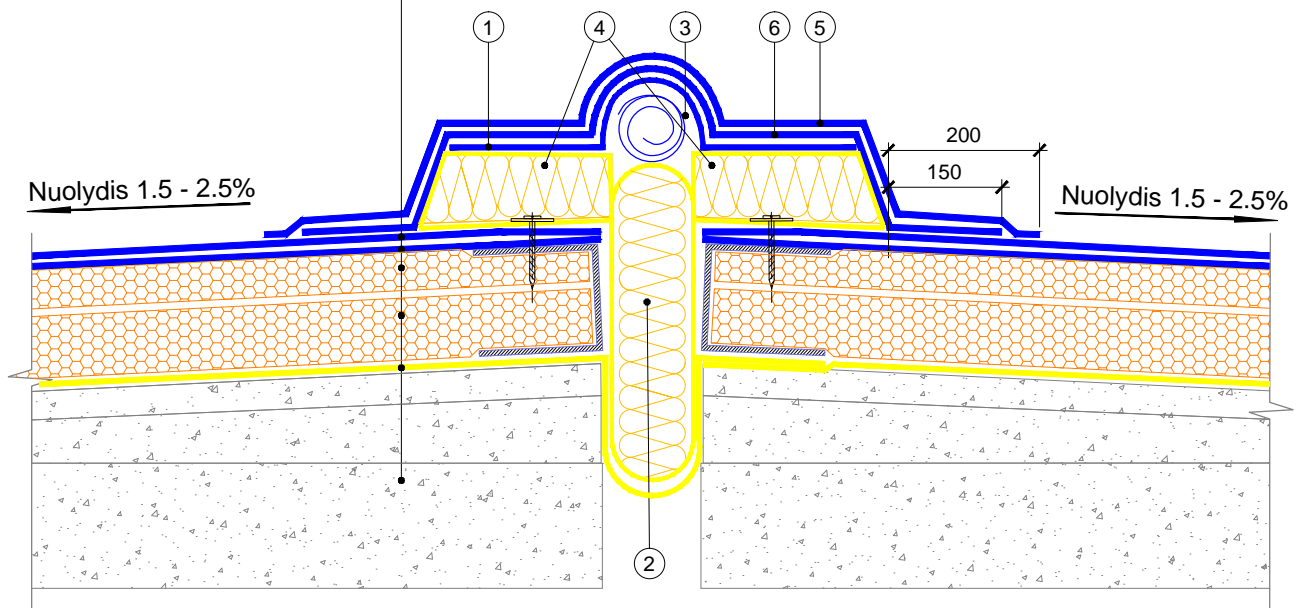


Viršutinis stogo hidroizoliacinis sluoksnis
Apatinis stogo hidroizoliacinis sluoksnis
Viršutinis šilumos izoliacijos sluoksnis (Polistirolas EPS 100)
Apatinis šilumos izoliacijos sluoksnis (Polistirolas EPS 80)
Garų izoliacija
Betoninė perdangos plokštė



PASTABA:

*Deformacinė siūlė daroma kraige.

①	Papildomas stogo dangos sluoksnis
②	Išsiplečianti šilumos izoliacija
③	Stogo dangos medžiaga susukta į ritinį 50 - 70 mm skersmens
④	Mineralinės vatos plokštė, 100 mm
⑤	Papildomas viršutinis stogo hidroizoliacinis sluoksnis
⑥	Papildomas apatinis stogo hidroizoliacinis sluoksnis