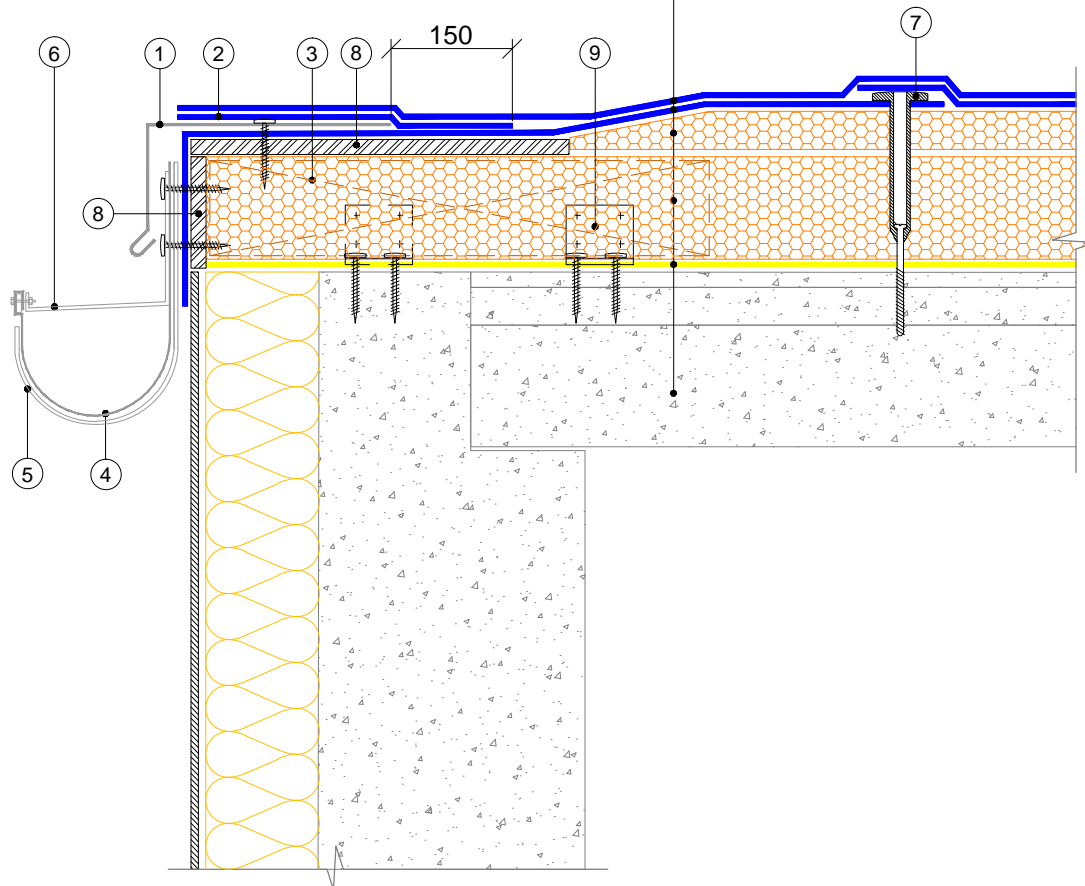


Viršutinis stogo hidroizoliacinis sluoksnis
 Apatinis stogo hidroizoliacinis sluoksnis
 Viršutinis šilumos izoliacijos sluoksnis (Polistirolas EPS 100)
 Apatinis šilumos izoliacijos sluoksnis (Polistirolas EPS 80)
 Garo izoliacija
 Betoninė perdangos plokštė



- | | |
|---|--|
| ① | Apskardinimas, tvirtinamas kas 600 mm |
| ② | Papildomas stogo dangos sluoksnis |
| ③ | Pagalbinis antiseptikuotas tašas |
| ④ | Lietaus vandens nuvedimo latakas |
| ⑤ | Latako laikiklis |
| ⑥ | Skardinis profilis |
| ⑦ | Teleskopinis stogo dangos tvirtinimo elementas |
| ⑧ | Standi plokštė - OSB, CETRIS, G/K |
| ⑨ | Kampuotis mediniam tašui tvirtinti |