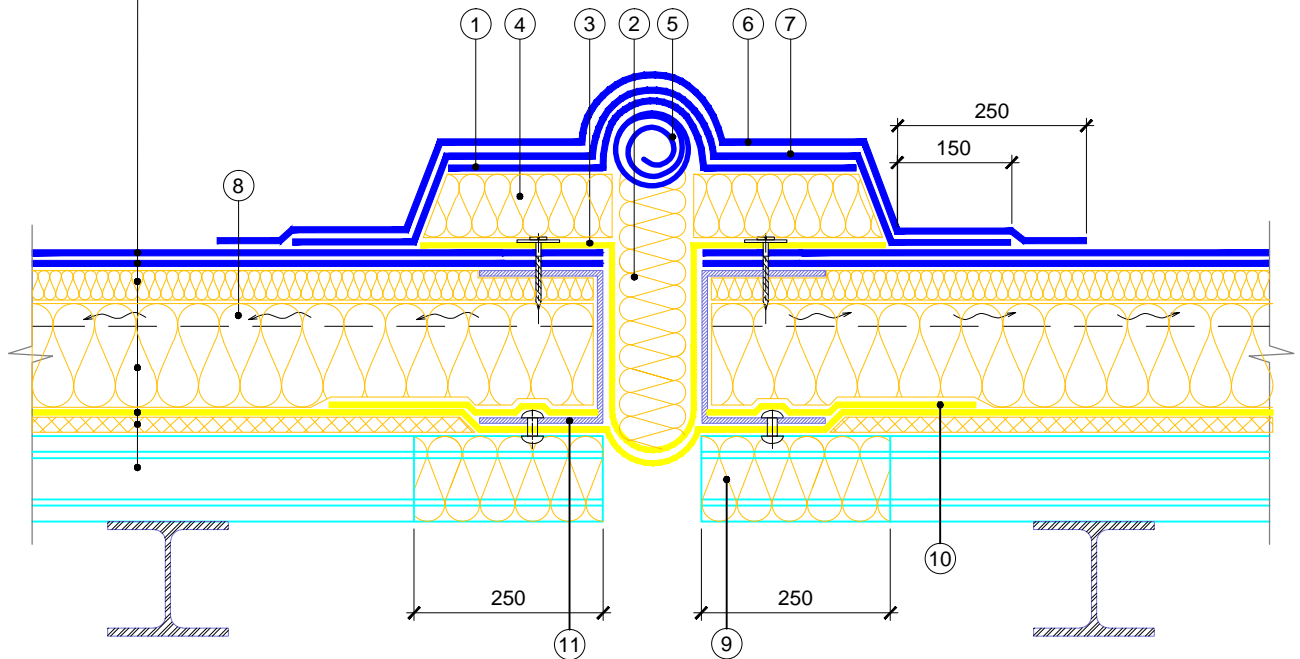


Viršutinis stogo hidroizoliacinis sluoksnis  
 Apatinis stogo hidroizoliacinis sluoksnis  
 Viršutinis šilumos izoliacijos sluoksnis  
 Apatinis šilumos izoliacijos sluoksnis  
 Garo izoliacija  
 Tvirtas, lygus paviršius garo izoliacijai  
 Kieta vata 20 mm  
 Profiliuotas skardos lakštas



\*Deformacinė siūlė daroma kraige.

①	Papildomas stogo dangos sluoksnis
②	Išsiplečianti šilumos izoliacija
③	Garo izoliacijos plėvelė
④	Mineralinės vatos plokštė, 100 mm
⑤	Stogo dangos medžiaga susukta į ritinį 50 - 70 mm skersmens
⑥	Viršutinis stogo hidroizoliacinis sluoksnis
⑦	Apatinis stogo hidroizoliacinis sluoksnis
⑧	Ventiliaciniai kanalai 30 x 30 mm žingsniu kas 100 mm
⑨	Profiliuoto skardos lakšto ertmės užpildyti nedegia šiltnimo medžiaga 30 mm aukščiu, 250 mm atstumu
⑩	Garo izoliacijos plėvelė
⑪	Plieninis U formos profilis