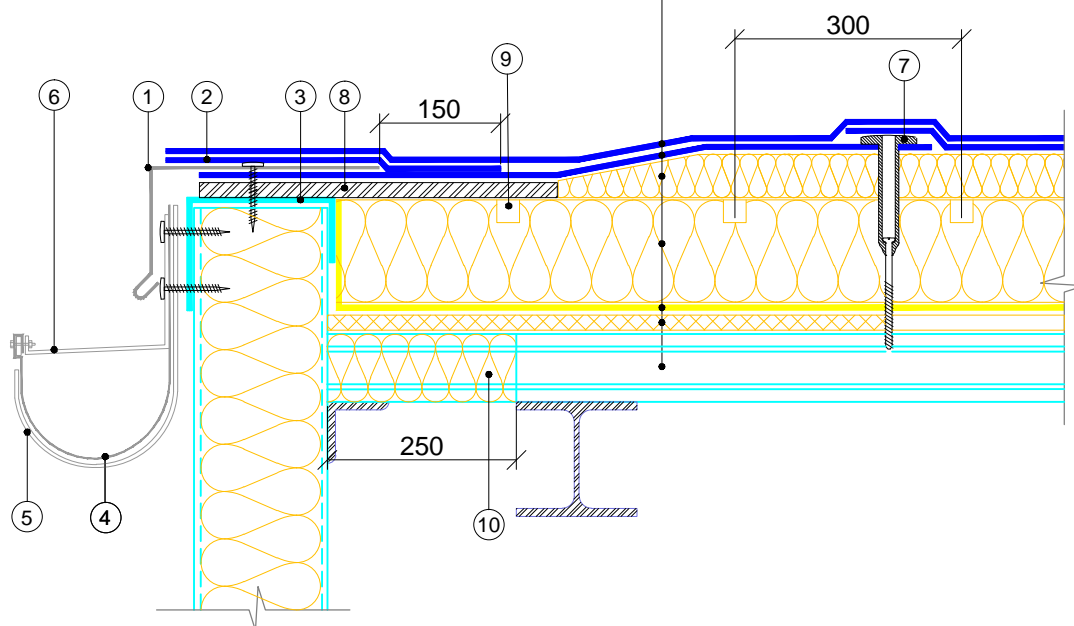


Viršutinis stogo hidroizoliacinis sluoksnis
 Apatinis stogo hidroizoliacinis sluoksnis
 Viršutinis šilumos izoliacijos sluoksnis
 Apatinis šilumos izoliacijos sluoksnis
 Garo izoliacija
 Tvirtas, lygus paviršius garo izoliacijai
 Kieta vata 20 mm
 Profiliuotas skardos lakštas



①	Apskardinimas, tvirtinamas kas 600 mm
②	Papildomas sluoksnis stogo dangos
③	Skarda, tvirtinama kas 600 mm
④	Lietaus vandens nuvedimo latakas
⑤	Latako laikiklis
⑥	Skardinis profilis
⑦	Teleskopinis stogo dangos tvirtinimo elementas
⑧	Standi plokštė - OSB, CETRIS, G/K
⑨	Ventiliaciniai kanalai 30 x 30 mm žingsniu kas 100 mm
⑩	Profiliuoto skardos lakšto ertmės užpildyti nedegia šiltinimo medžiaga 30 mm aukščiui, 250 mm atstumu