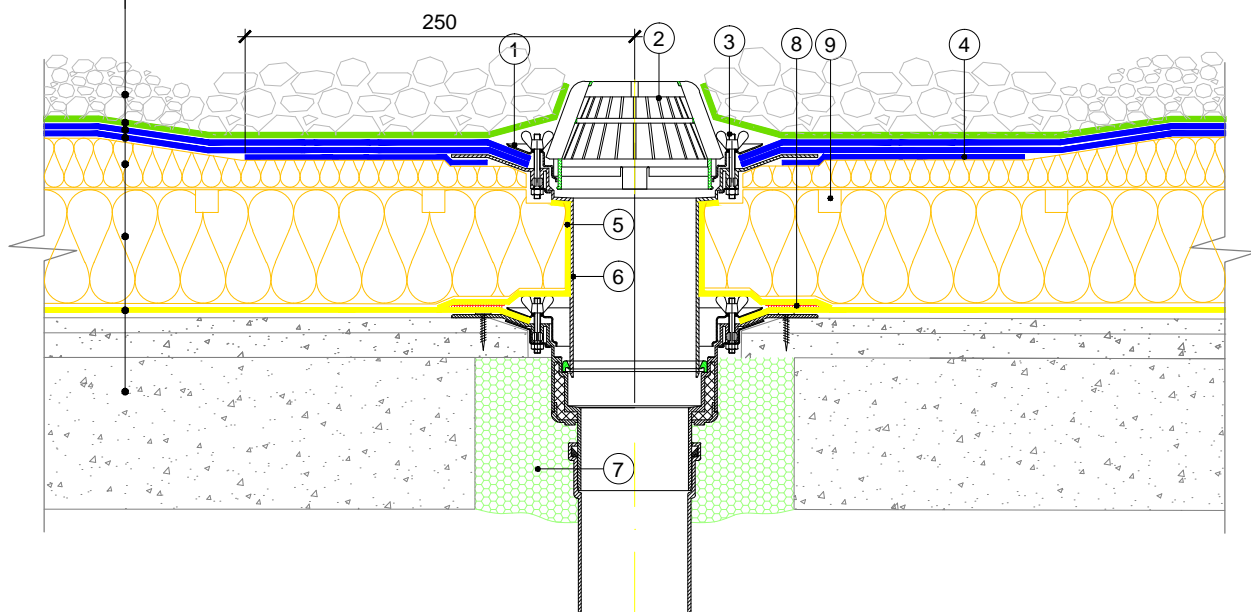


Balastas - akmenys  
 Filtruojantis drenuojantis sluoksnis - geotekstilė  
 Du apatiniai hidroizoliaciniai sluoksniai  
 Viršutinis šilumos izoliacijos sluoksnis  
 Apatinis šilumos izoliacijos sluoksnis  
 Garo izoliacija  
 Betoninė perdangos plokštė



PASTABOS:

\* Įlaja į stogo konstrukciją 20 - 30 mm nuo stogo dangos viršaus.

\* Padidintas nuolydis aplink įlają turi būti 500 mm spinduliu.

①	Prispaudžiama metalinė jungė
②	Apsauginės grotelės
③	Varžtas
④	Papildomas stogo dangos sluoksnis
⑤	Garų izoliacija
⑥	Įlaja
⑦	Tarpas užpildytas montažinėmis putomis
⑧	Garų izoliacija suklijuojama klijuojama
⑨	Ventiliaciniai kanalai 30 x 30 mm žingsniu kas 100 mm