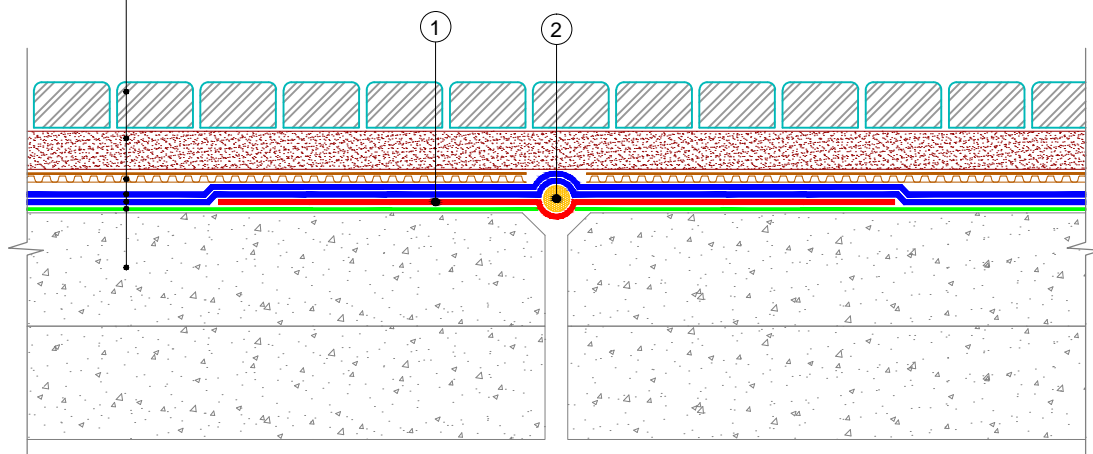


Šaligatvio trinkelės  
 Smėlis  
 Filtruojantis, drenuojantis sluoksnis  
 Du apatiniai hidroizoliaciniai sluoksniai  
 Gruntas (bituminė mastika)  
 Betoninė perdangos plokštė



① Papildomas stogo hidroizoliacinės dangos sluoksnis

② Elastinga įkamša Ø > 30 mm